

kommunstyrelsen@alingsas.se

Linnefors SFK

Ansökan om Investeringsbidrag 2025-03-30



Innehåll

- Bakgrund
- Behov
- Bilageförteckning

Bakgrund

- Linnefors Sportfiskeklubb bildades på 70-talet av en skara flugfiskeentusiaster och tog då över den dammanläggning vid Linnefors som gett klubben dess namn.
- Idag består klubben av 76 medlemmar i åldrarna 20-80 år som är inbitna flugfiskare. Klubben disponerar idag två sjöar på vardera sidan av Alingsås och två dammar (Linneforsdammarna).
- Vid dammanläggningen finns vår klubbstuga som är föreningens naturliga träffpunkt. Här samlas medlemmar för olika aktiviteter året om. Klubbaktiviteter omfattar gemensamma fiskeresor, föredrag och studieverksamhet. Klubbhuset är en nödvändig del för klubbens existens.
- En bärande del i föreningen är fiskevård med bevarande av den unika öringstammen från Mjörn som den viktigaste delen.
- Sjön Mjörn i Sävveåns vattensystem har en storvuxen öringstam (Mjörnöring), klassad som skyddsvärd. Mjörn har en naturlig men gles öringstam som har svårt att hävda sig av olika orsaker och beståndet har minskat under senare årtionden, därför tycker vi att arbetet med att bevara mjörnöringen är särskilt viktigt.
- Förutom naturlig reproduktion i de av föreningen iordninggjorda lekbäckarna i anslutning till St. Kroksjön, måste avelsfiske ske. Det går till så att ett antal lekmogna hannar och honor fångas i mjärdar och sedan "kramas" på rom och mjölke. Sedan bärs den befruktade romen ner till kläckhuset som ligger ovanpå Linnebäck i anslutning till klubbstugan. Där ligger romen i rinnande vatten tills ynglen kläcks på senvintern eller tidig vår, därefter matas ynglen dagligen under ett antal veckor tills det är dags att bära upp dem till Stora Kroksjön för utsättning. Hela processen kräver i stort sett daglig tillsyn.

- Klubbstugan som är i dåligt skick upplåtes på arrende som går ut i januari 2025 och fastighetsägaren vill inte förlänga arrendet.
- Föreningen har tidigare sökt bidrag från Sparbanksstiftelsen och från Kommunen (ärendet är avbrutet) för renovering av befintligt klubbhus och kläckhus. Eftersom det befintliga klubbhuset inte är aktuellt längre, behöver en annan lösning tas fram. Därför denna ansökan.



Behov

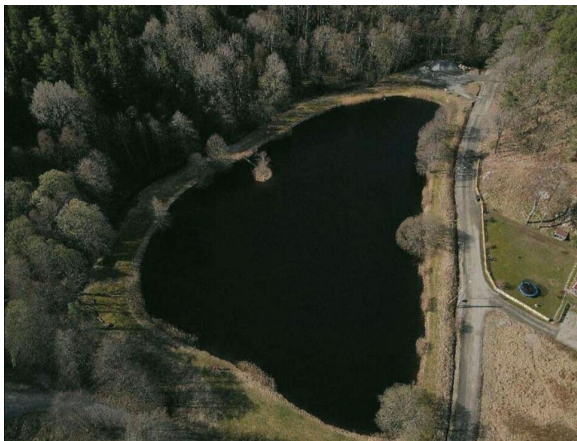
- För att säkerställa föreningens fortlevnad är det av största vikt att ett klubbhus finns i anslutning till dammarna.
- Föreningen önskar bygga ett nytt klubbhus i anslutning till Linnefordsdammarna, i enlighet med beviljat bygglov. Vi kommer, utöver klubbhuset, bygga en handikappanpassad brygga för att förenkla eller möjliggöra fiske för funktionshindrade.
- Föreningen har ingen möjlighet att med egna medel bekosta byggnation av ett nytt klubbhus, således är det helt avgörande att bidrag kan erhållas. Den resurs som föreningen har är medlemmar som med eget arbete kan göra en hel del.
- Kalkylen visar en kostnad för byggnation på 1 400 000 kronor inklusive moms. I denna kostnad ingår kalkylerat 600 timmar.



Bilagor

- Bygglov
- Beslut om tillstånd att uppföra byggnad i Hjortmarka naturreservat
- Stadgar Linnefors SFK
- Årsmötesprotokoll
- Verksamhetsberättelse för 2024





Alingsås 2025-03-25
Linnefors Sportfiskeklubb
Genom
Göran Joneskär. Ordförande.

goran.joneskar@outlook.com

070-770 50 40